



【令和6年度の主な事業目標】

- 来場者数（展示場本館・新館、会議場の3施設合計） **96万人以上**
- コンベンション誘致件数（九州規模以上） **250件以上**
- 施設稼働率 **本館70%以上、新館80%以上、会議場90%以上**

## 1 貸館営業

- ・既存利用者（リピーター）と新規利用者等への営業強化
  - 既存：自動車販売、資格・入学試験、就職転職等
  - 新規：食品、建材等
  - 重点：エンターテインメントコンテンツ（大型コンサート、ゲーム関連イベント等）
- ・市との連携による国際スポーツ大会誘致  
 （R6開催予定：バレーボール ネーションズリーグ2024（6月））
- ・長期休暇での大型集客イベント誘致  
 （R6開催予定：プラレール博 in KITAKYUSHU（7月））



プラレール博 in KITAKYUSHU（前回開催時（平成30年））

## 2 MICE誘致

- ・首都圏ネットワークの拡大（「北九州市MICE倶楽部首都圏交流会」）
- ・国内外MICE関係機関との連携強化
- ・ローカルホストによる会議開催件数の増加に向けた市内大学との連携  
 （協定締結大学：九工大、九歯大、北九大、産医大）
- ・「チーム北九州」による本市の魅力発信（「北九州市グローバルMICE推進協議会」）
- ・MICE主催者やインセンティブ旅行関係者等に向けたサポート  
 （北九州市MICE開催助成金、会議支援制度）
- ・アフターコンベンションやユニークベニューとして市内施設を活用  
 （近代産業遺産群、小倉城、ミニワールドスタジアム、旧松本邸、関門圏エクスカーションコース）

≪令和6年度開催予定の主な会議・大会等【抜粋】≫

規模	名称	開催時期	会場	参加者数(人)
国際	The 38th International Conference on Advanced Information Networking and Application	R6年4月	北九州国際会議場	750
	<b>電気工学会議 2024 に関する国際評議会</b>	<b>R6年6月</b>	<b>北九州国際会議場</b>	<b>2,500</b>
	第21回工学国際会議	R6年8月	北九州国際会議場	900
	第67回日本放射線影響学会	R6年9月	北九州国際会議場	1,150
	日本表面真空学会第10回表面科学国際シンポジウム	R6年10月	北九州国際会議場	2,000
	第13回家電技術に関する国際会議	R6年10月	AIM	2,000
	Asian Conference on Chemical Sensors(ACCS)2024	R6年11月	北九州国際会議場	1,600
	<b>2025年暗号と情報セキュリティシンポジウム</b>	<b>R7年1月</b>	<b>リーガロイヤルホテル小倉</b>	<b>2,480</b>
国内	日本商工会議所会頭杯争奪第56回BPAJ全国ボウリング競技大会IN北九州	R6年6月	桃園シティボウル他	1,000
	産業医学基礎研修会夏期集中講座第1・2クール	R6年7・8月	北九州国際会議場	各2,160
	第31回日本産業精神保健学会	R6年8月	産業医科大学	1,200
	第35回重症心身障害医療学会学術集会	R6年10月	リーガロイヤルホテル小倉	1,000
	第58回日本実験動物技術者協会総会	R6年10月	北九州国際会議場	2,000
	(公社)日本作業環境測定協会 第45回作業環境測定研究発表会	R6年10月	北九州国際会議場	1,200
	日本都市計画学会2024年度全国大会(第59回学術研究論文発表会)	R6年11月	北九州国際会議場	1,500
	令和5年度第14回全国バドミントントリプル選手権大会	R7年2月	北九州市立総合体育館	1,000
	第3回全国選抜高等学校剣道鍛成北九州大会	R7年3月	北九州市立総合体育館	1,000



北九州市MICE倶楽部首都圏交流会



ユニークベニュー（旧松本邸）

### 3 展示会の実施

- ・主催展示会事業①「課題解決EXPO」：展示会規模を拡大
- ・主催展示会事業②「西日本陶磁器フェスタ」：新規窯元、若手作家の掘り起こし強化
- ・韓国の展示場BEXCO（釜山広域市）、Songdo ConvensiA（仁川広域市）と連携し地域産業の活性化を促進
- ・主催イベント事業（将棋・俳句大会）の企画開催

#### ≪令和6年度主催展示会事業≫

事業名	対象業界	開催時期	目標数	
課題解決EXPO	西日本製造技術イノベーション2024	7/3-5	2.0万人	60社
	西日本DX推進フェア2024			60社
	エコテクノ2024			100社
	ベンチャー・メッセ2024			30社
	中小企業テクノフェアin九州2024			60社
	第50回心くおか産業技術振興展			30社
第46回西日本陶磁器フェスタ	西日本地域の陶磁器展示会	9/19-24	4.5万人	220社
合計		7事業	6.5万人	560社



課題解決2023（前回）



第45回西日本陶磁器フェスタ（前回）

#### ≪令和6年度主催イベント≫

事業名	開催時期	会場	目標入場者数
第29回北九州将棋フェスティバル	令和6年10月	北九州国際会議場	500人
第24回全国俳句大会in北九州	令和7年3月	北九州国際会議場	500人

### 4 観光事業

#### ○インバウンド

- ・インバウンド観光客に向けたモデルコースの提案
- ・多言語によるSNS発信
- ・海外旅行博での観光PRブースの出展

#### ○情報発信

- ・北九州市観光情報サイト「ぐるリッチ！北Q州」を活用した国内外への魅力発信
- ・JAM広場周辺の広告媒体（JAMビジョン、バナーサイン等）を活用した広報宣伝

#### ○観光客誘致・滞在化促進

- ・国内観光客（個人・団体）や教育旅行等に対応したメニューづくり
- ・「北九州産業観光センター」を通じ、世界遺産や工場夜景をPR
- ・「産業観光ガイド・夜景ナビゲーター」による「北九州夜景観賞クルーズ」の企画運営

#### ○人材育成・施設管理等

- ・観光案内ボランティアによるガイドの利便性向上（登録ボランティア数：108名（令和5年4月1日現在））
- ・新たなボランティアの担い手の養成等、観光知識習得を目的とした「北九州観光市民大学」の開講
- ・北九州市を代表する祭事への助成事業の実施
- ・JR小倉駅JAM広場における市・JR主催事業の実施
- ・「北九州おみやげ館」「TOTOMミュージアム」等、土産品・特産品売店の運営

#### ○旅行業の登録

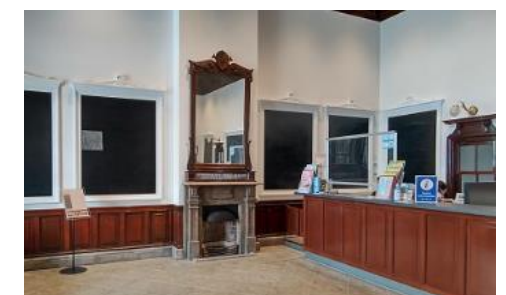
- ・北九州市及びその近隣地域を訪れる観光客等への募集型旅行商品の企画・販売

#### ≪市内観光案内所≫

名称	場所	
北九州市総合観光案内所	JR小倉駅3階	（小倉北区）
門司港駅観光案内所	JR門司港駅1階	（門司区）
北九州空港総合観光案内所	北九州空港1階	（小倉南区）
北九州市観光案内カウンター	ジ アウトレット北九州内	（八幡東区）



北九州市観光情報サイト「ぐるリッチ！北Q州」



門司港駅観光案内所